

051 Informatik und Wirtschaftsinformatik

Dr/PhD

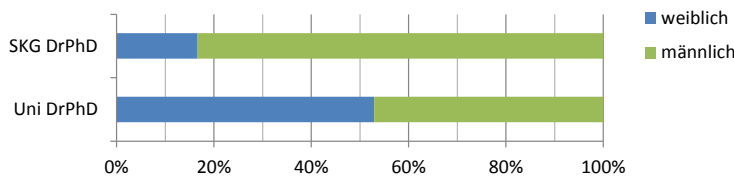
SKG = Studienkennzahlgruppe 051 Informatik und Wirtschaftsinformatik

Uni = Universität gesamt

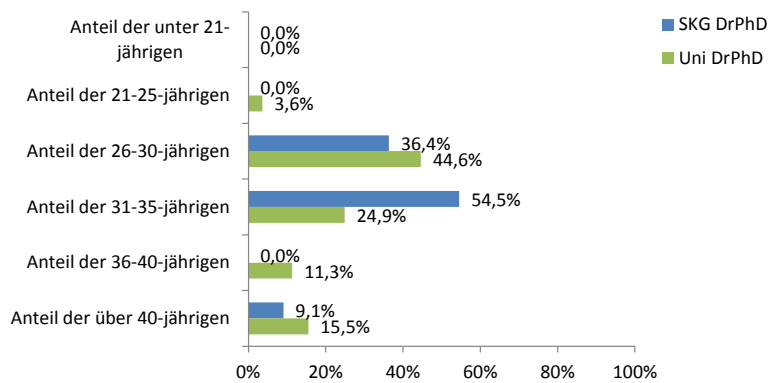
Allgemeine Angaben

Erfasste Fragebögen	SKG DrPhD	Uni DrPhD
Jahrgang 2009	3	129
Jahrgang 2010	2	178
Jahrgang 2011	1	174
Jahrgang 2012	6	199
gesamt	12	680

Geschlechterverteilung

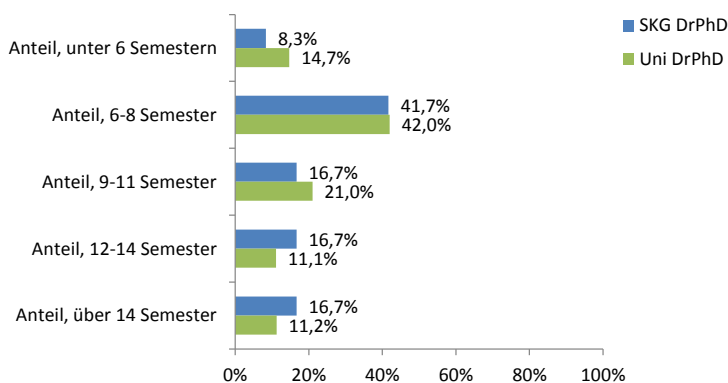


Altersstruktur



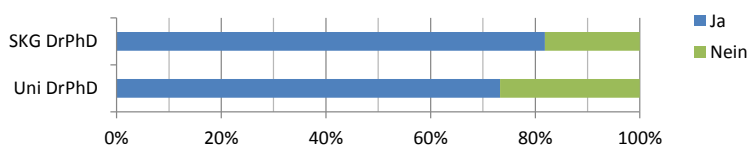
	SKG DrPhD	Uni DrPhD
Alter (Mittelwert)	32,6	34,0
Alter (Median)	32	31,0

Studiendauer



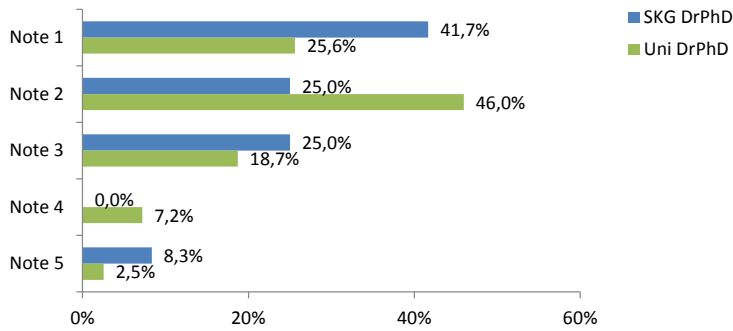
	SKG DrPhD	Uni DrPhD
Studiendauer (Mittelwert)	10,3	9,2
Studiendauer (Median)	8,5	8,0

Haben Sie das Studium "mit Auszeichnung" abgeschlossen?



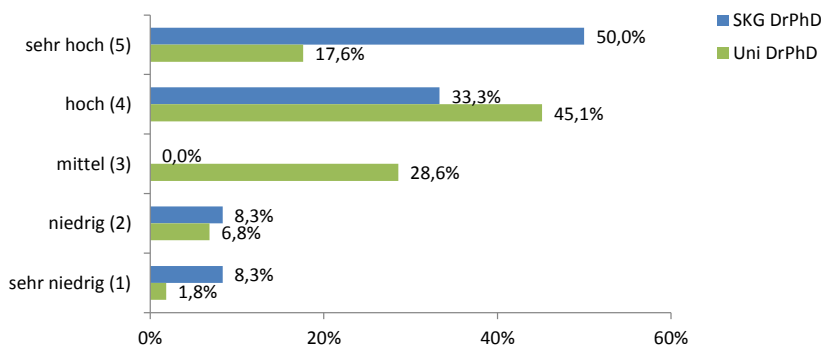
Bewertung des Studiums

Welche Note geben Sie rückblickend dem Studium insgesamt?



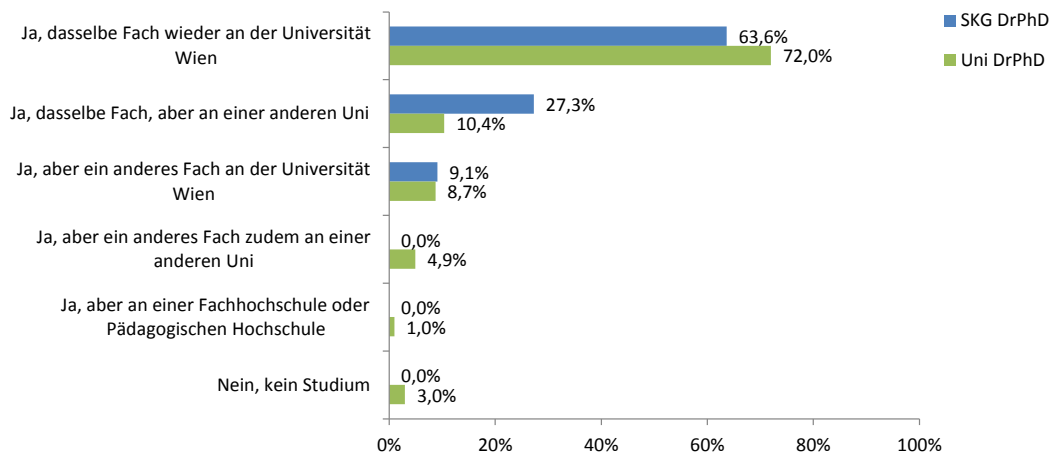
	SKG DrPhD	Uni DrPhD
Note (Mittelwert)	2,1	2,2

Wie beurteilen Sie rückblickend das Anforderungsniveau des Studiums insgesamt?

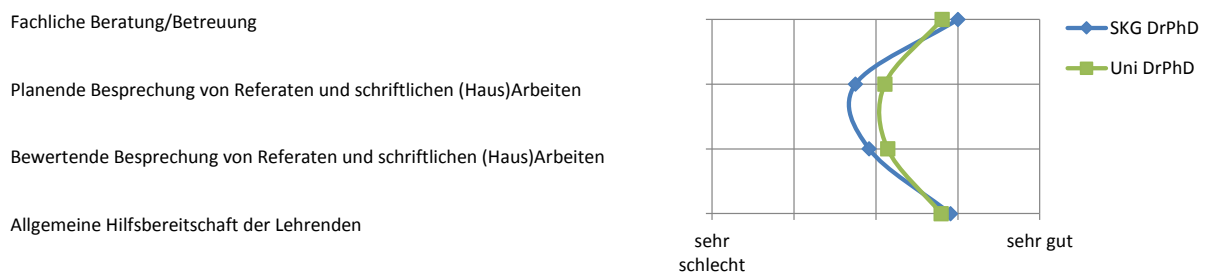


	SKG DrPhD	Uni DrPhD
Anforderungsniveau (Mw.)	4,1	3,7

Wenn Sie erneut zu entscheiden hätten: Würden Sie wieder ein Studium absolvieren?



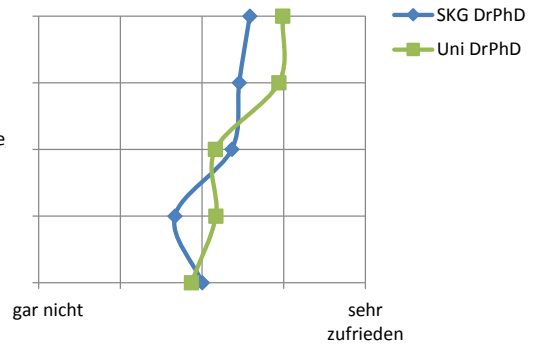
Wie beurteilen Sie die Betreuung durch Lehrende?



Zufriedenheit mit Serviceleistungen

Wie sind Sie mit folgenden "Leistungen" der Universität zufrieden?

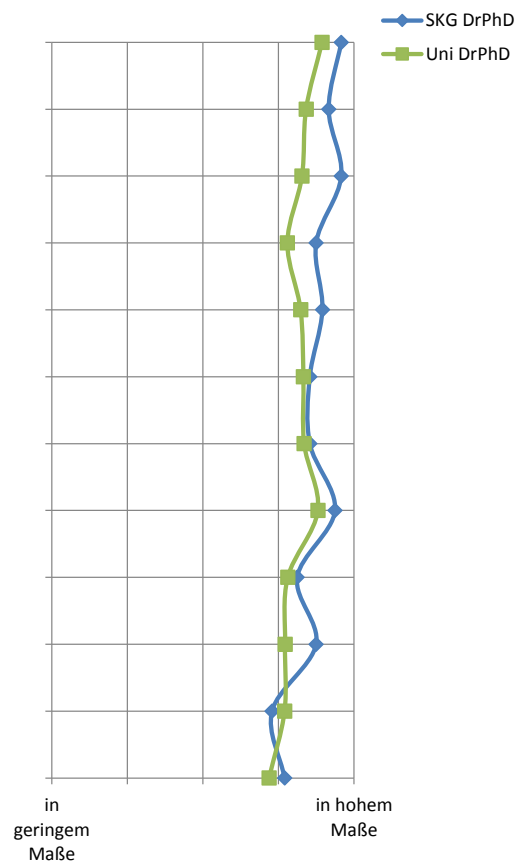
- StudienServiceCenter
- Fachbibliothek
- Modernität der technischen Ausstattung in Lehrräumen (Hörsäle, Seminarräume etc.)
- ggf. Laborausstattung, Laborplätze
- Verfügbarkeit von Arbeitsräumen



Kompetenzerwerb

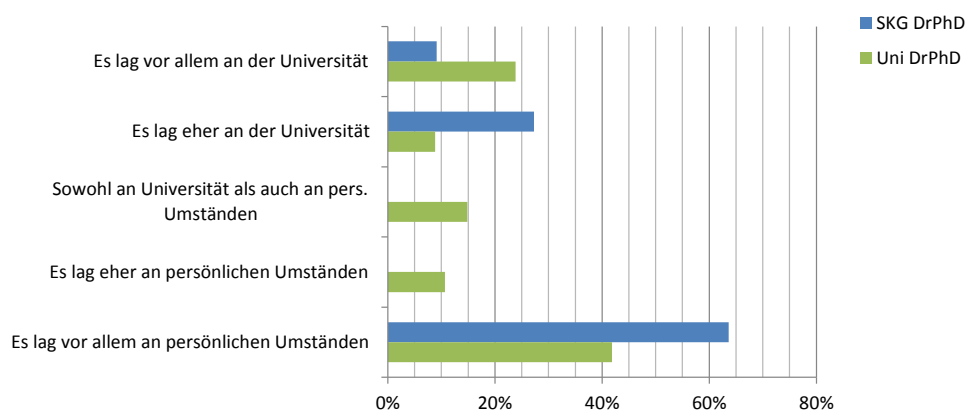
In welchem Maße haben Sie im Studium die folgenden Kenntnisse und Fähigkeiten erworben?

- Spezielles Fachwissen
- Fähigkeit zur Anwendung der wissenschaftlichen Arbeitsmethoden (Methodenkompetenz)
- Fähigkeit, vorhandenes Wissen auf neue Probleme anzuwenden (Problemlösungsfähigkeit)
- Fähigkeit, wissenschaftliche Ergebnisse/Konzepte mündlich zu präsentieren
- Fähigkeit einen schriftlichen wissenschaftlichen Bericht zu verfassen
- Kritisches Denken
- Analytische Fähigkeiten (Zusammenhänge und Probleme beurteilen)
- Fähigkeit, sich selbstständig in neue Themengebiete einzuarbeiten
- Fähigkeit, die eigenen Arbeitsergebnisse so aufzubereiten, dass sie zu einem späteren Zeitpunkt weiter nutzbar sind (Dokumentationskompetenz)
- Fähigkeit, Entscheidungen zu treffen (bei einer gegebenen Frage-/Problemstellung)
- Fähigkeit die Sichtweisen anderer zu berücksichtigen
- Insgesamt ausreichende Vor-/Ausbildung für eine fachadäquate, berufliche Tätigkeit



Studienzeitüberschreitung

Wenn Sie länger als die Mindeststudiendauer für den Studienabschluss benötigt haben, lag dies eher an Ihren persönlichen Lebensumständen oder der Universität?



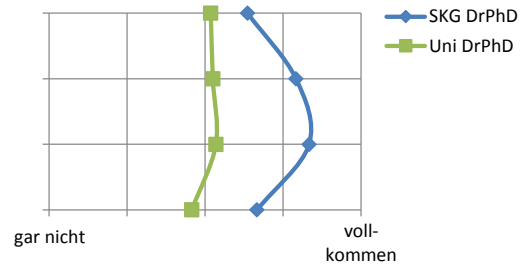
Wenn Sie länger als die Mindeststudiendauer für den Studienabschluss benötigt haben: Bitte geben Sie die wichtigsten Ursachen an, warum sich Ihr Studium verzögert hat.

Anteil der Studierenden, die "Ja" angeben	SKG DrPhD	Uni DrPhD
I) Universitäre Gründe		
Angebotsdefizite bei Lehrveranstaltungen	8,3%	7,8%
ungünstige Prüfungsorganisation	8,3%	5,4%
mangelhafte Struktur des Studiums	8,3%	11,0%
Koordinationsprobleme zwischen einzelnen Teilen (Fächern, Modulen) des Studiums	0,0%	2,2%
unklare Studienanforderungen	16,7%	6,9%
unzureichende Betreuung der Abschlussarbeit	25,0%	16,2%
Angebotsdefizite bei Praktikumsplätzen	8,3%	1,6%
zu hohe Studienanforderungen	0,0%	1,0%
II) Persönliche studienbezogene Gründe		
Erwerb von Zusatzqualifikationen außerhalb der Universität	25,0%	18,2%
Auslandsstudium/Auslandssemester/Auslandspraktikum	8,3%	7,1%
Besuch studiengangsferner Lehrveranstaltungen	8,3%	4,9%
Engagement innerhalb der Universität (hochschulpol. Engagement, z.B. ÖH)	0,0%	4,9%
Hochschulwechsel	8,3%	0,9%
Wechsel des Studienschwerpunkts	8,3%	1,9%
Misserfolge bei Prüfungen	0,0%	1,2%
Prüfungsangst	0,0%	0,9%
mangelnde Sprachkenntnisse	0,0%	1,9%
mangelnde Kooperation mit anderen Studierenden	0,0%	1,8%
Schwierigkeiten/Verzögerungen bei der Erstellung der Abschlussarbeit unabhängig von der Betreuung	33,3%	18,7%
mangelnde Selbstdisziplin	8,3%	7,4%
mangelndes Interesse	0,0%	1,3%
III) Persönliche Verpflichtungen / Engagements		
Erwerbstätigkeit während des Studiums	75,0%	50,6%
Interessen und Engagement außerhalb der Universität	25,0%	18,1%
Betreuungspflichten oder familiäre Verpflichtungen	16,7%	15,3%
IV) Sonstige Gründe		
Sonstige Gründe	16,7%	23,1%

Einbindung in Forschung

In wie weit treffen die folgenden Aussagen für das von Ihnen abgeschlossene Studium zu?

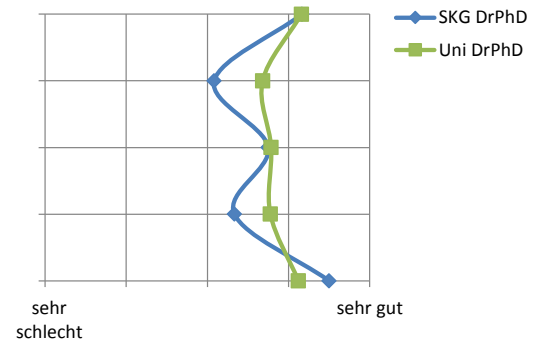
- Es bestand die Möglichkeit, sich an der Forschung zu beteiligen (z.B. im Rahmen von Praktika).
- Im Laufe meines Studiums wurde mir die Möglichkeit geboten, mich an Publikationen zu beteiligen.
- Es wurden mehrere forschungsorientierte Lehrveranstaltungen angeboten.
- Über die Forschungsaktivitäten der Institute war man immer gut informiert.



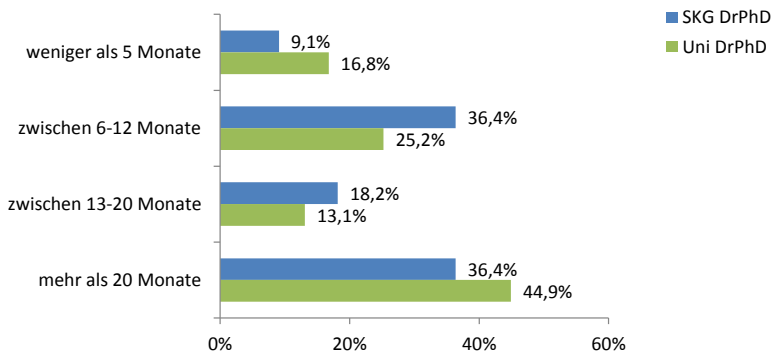
Abschlussarbeit

Wenn Sie eine Abschlussarbeit gemacht haben: Wie beurteilen Sie die "Leistungen" Ihrer Betreuerin/Ihres Betreuers?

- Generelles Engagement/Interesse
- Zeitliche Verfügbarkeit
- Art und Ausmaß des inhaltlichen Inputs
- Rückmeldungen zu Teilleistungen
- Rückmeldung zur gesamten Arbeit

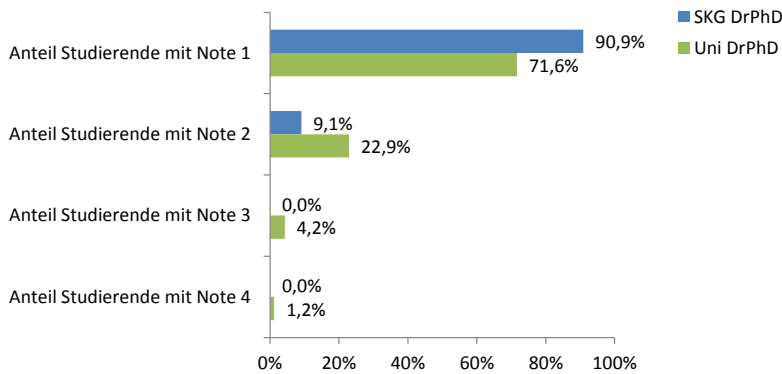


Wenn Sie eine Abschlussarbeit geschrieben haben: Wie viele Monate haben Sie insgesamt an Ihrer Abschlussarbeit gearbeitet?



	SKG DrPhD	Uni DrPhD
Monate (Mittelwert)	22,5	22,0
Monate (Median)	16	18

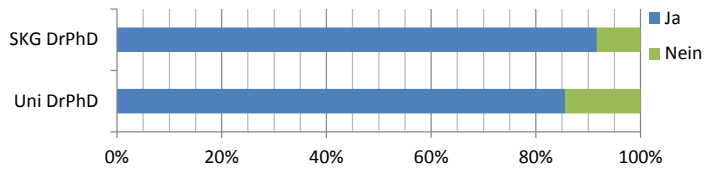
Wie wurde Ihre schriftliche Abschlussarbeit benotet (falls Sie eine solche verfasst haben)?



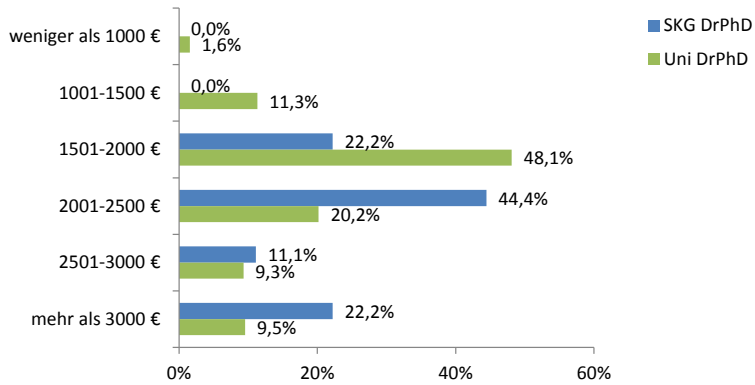
	SKG DrPhD	Uni DrPhD
Note (Mittelwert)	1,1	1,4
Note (Median)	1	1

Berufliche Perspektive

Haben Sie vor nach dem nun abgeschlossenen Studium eine fachadäquate berufliche Tätigkeit aufzunehmen?



Mit welchem Gehalt für eine Vollzeitbeschäftigung rechnen Sie (monatliches Nettogehalt)?



	SKG DrPhD	Uni DrPhD
Gehalt (Mittelwert)	2622	2209